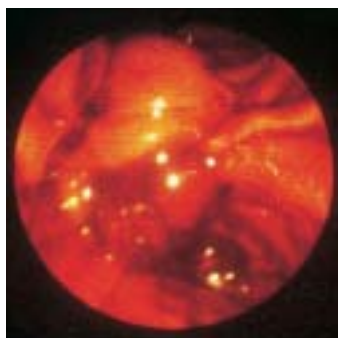
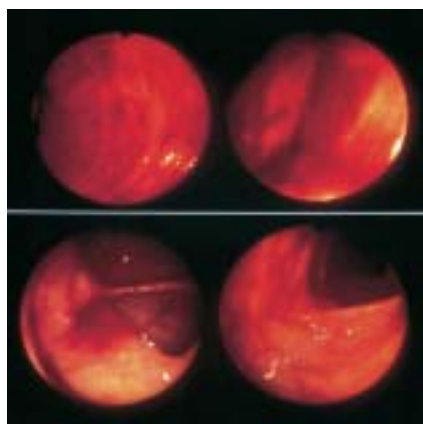


# カラー図譜(II)

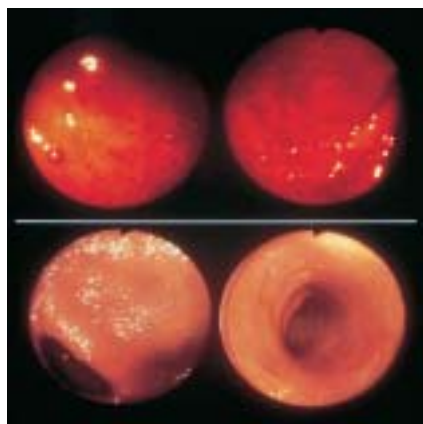


II・1 (本文58ページ)  
図2 内視鏡像(症例1)



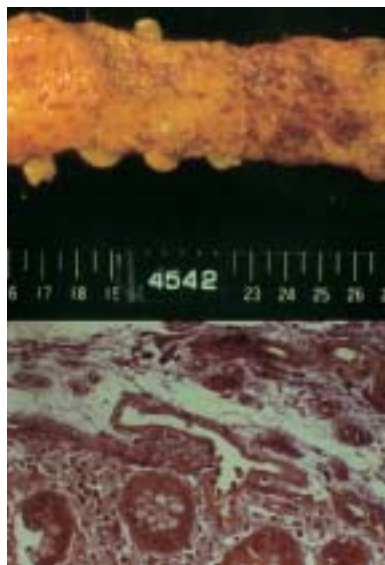
II・3  
(本文70ページ)  
図1 症例1の大腸  
内視鏡像

a  
b



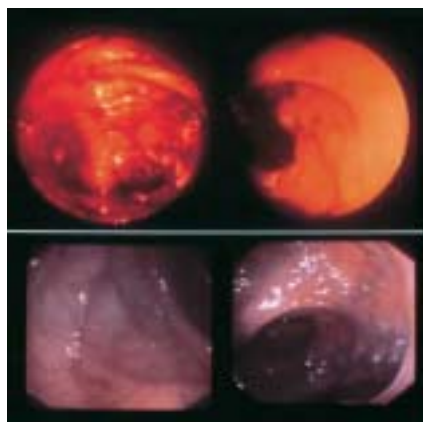
II・3 (本文70ページ)  
図2 症例2の大腸内視鏡像

a  
b



II・3  
(本文71ページ)  
図3 症例2の剖検  
時の大腸標本

a  
b



II・3 (本文71ページ)  
図4 症例3の大腸内視鏡像

a  
b