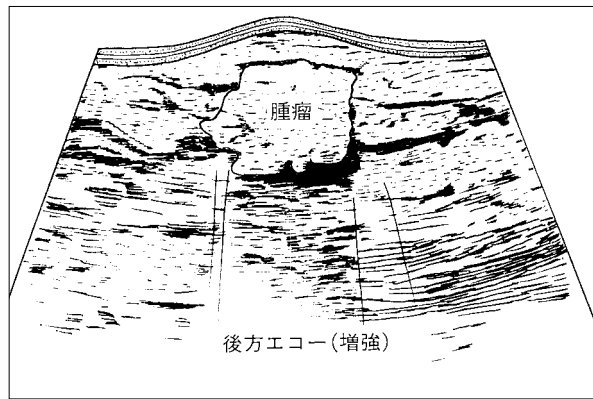
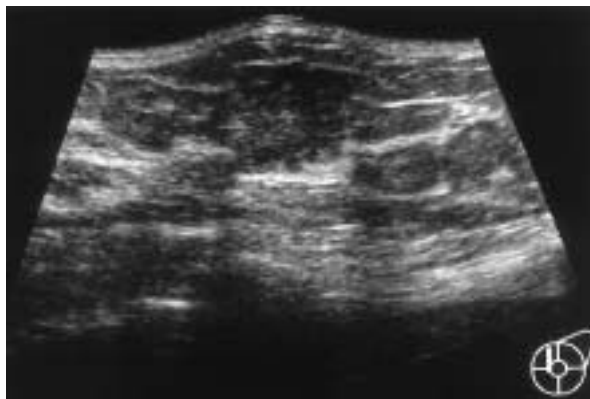
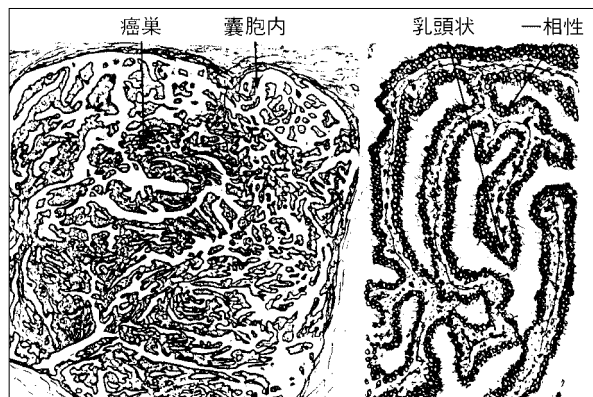
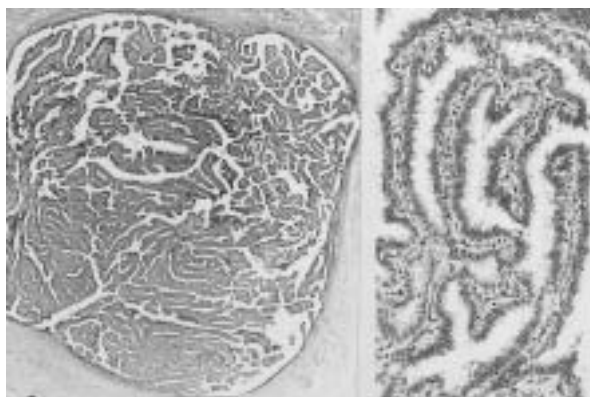


CR画像（内外側方向）
内部不均一，形状不整な腫瘍陰影が描出されている。



超音波画像
腫瘍は内部エコーやや不均一，形状は不整であるが，辺縁は整で後方エコーの増強が認められる。



組織像
左半分は腫瘍全体像である。病巣は嚢胞内に限局している。
右半分は高倍で乳頭状に増殖し，細胞の一相性を示す。核は大きく不均一で，クロマチンの増加が認められる。

図6・42 症例26 42歳 非浸潤性乳管癌（noninvasive ductal carcinoma）