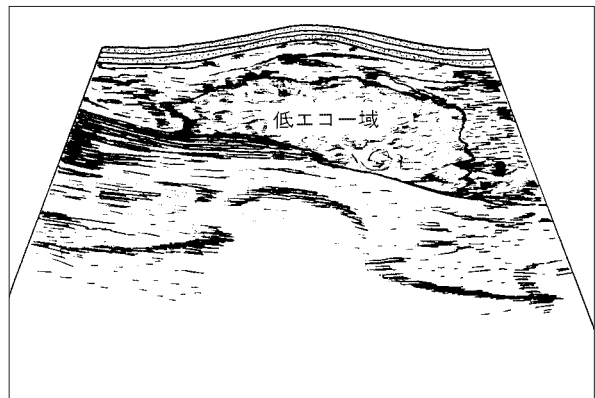
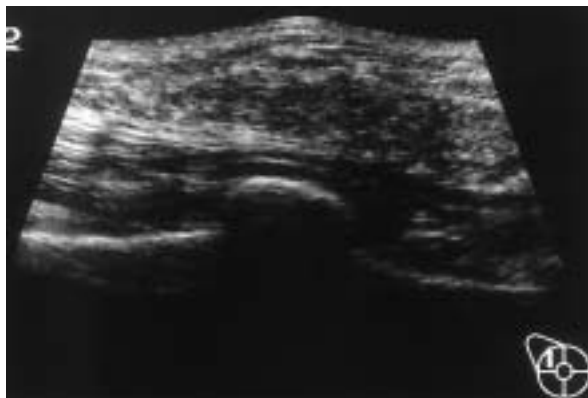
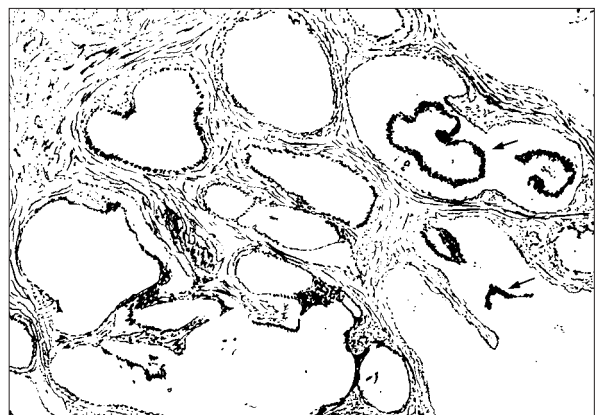
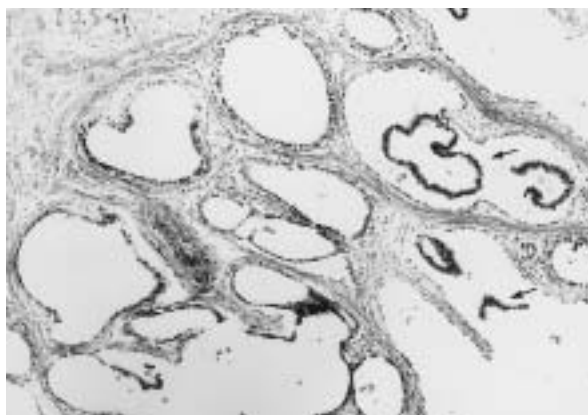


CR画像（内外側斜方向）  
年齢よりは乳腺の退縮は軽度であり，乳腺全体はX線吸収が高く  
腫瘤陰影は描出されていない。



超音波画像  
低エコー域の境界は不明瞭で内部エコーは不均一である。



組織像  
大小嚢胞形成が散見され，一部に上皮細胞（ ）の剥離が見られる。

図6・23 症例7 46歳 乳腺症（mastopathy）（腫瘤不明瞭）