

標記書籍(2017年10月5日 第一版 第1刷)に誤りがございましたので、以下に訂正しお詫び申し上げます。

(2018年2月21日)

| 頁・行  | 誤   | 正                                |      |    |        |     |     |                         |     |     |               |  |
|--|---|----------------------------------|------|----|--------|-----|-----|-------------------------|-----|-----|---------------|--|
| 41頁・5行目  | の方法で確認  | の方法で患者氏名と生年月日を確認                 |      |    |        |     |     |                         |     |     |               |  |
| 41頁・15行目   | 薄い生地の下着を  | 薄い生地の着衣や下着を                      |      |    |        |     |     |                         |     |     |               |  |
| 42頁・下から10行目  | SIDは各施設で  | SID(source-image-distance)は各施設で  |      |    |        |     |     |                         |     |     |               |  |
| 43頁・1行目  | 散乱X線除去用グリッドの使用  | 散乱線除去グリッドの使用                     |      |    |        |     |     |                         |     |     |               |  |
| 46頁・下から8行目   | 内側へ回旋捻る   | 内側へ回旋(捻る)                        |      |    |        |     |     |                         |     |     |               |  |
| 46頁・下から7行目   | 外側へ回旋捻る   | 外側へ回旋(捻る)                        |      |    |        |     |     |                         |     |     |               |  |
| 52頁・表5-1   | C0  | Co                               |      |    |        |     |     |                         |     |     |               |  |
| 61頁・下から3行目   | 体位:背臥位(仰臥位)   | 体位:背臥位(または腹臥位)                   |      |    |        |     |     |                         |     |     |               |  |
| 66頁・5行目  | 両迷路を前方から蝸牛,   | 両迷路を奥から手前に蝸牛,                    |      |    |        |     |     |                         |     |     |               |  |
| 66頁・7行目  | その後方に半規管がある。  | その手前に半規管がある。                     |      |    |        |     |     |                         |     |     |               |  |
| 71頁・下から2行目   | 錘体  | 錘体                               |      |    |        |     |     |                         |     |     |               |  |
| 72頁・図  | 錘体  | 錘体                               |      |    |        |     |     |                         |     |     |               |  |
| 77頁・下から11行目  | 検側37°傾け   | 検側に37°傾け                         |      |    |        |     |     |                         |     |     |               |  |
| 79頁・下から4行目   | 間接間隙も   | 関節間隙も                            |      |    |        |     |     |                         |     |     |               |  |
| 111頁・下から12行目   | 肋骨折痕  | 肋骨切痕(2017年11月13日付け正誤表訂正済み)       |      |    |        |     |     |                         |     |     |               |  |
| 116頁・下から5行目  | 部で,カセット等に   | 内側で,カセット等に                       |      |    |        |     |     |                         |     |     |               |  |
| 127頁・下から1行目  | 内旋位(または外旋位:   | 内旋位:橈尺方向(または外旋位:                 |      |    |        |     |     |                         |     |     |               |  |
| 128頁・2行目   | 軽度の斜位(RPO75°)を  | 軽度の斜位を                           |      |    |        |     |     |                         |     |     |               |  |
| 129頁・9行目   | 肘関節骨折の脱臼,   | 肘関節骨折や脱臼,                        |      |    |        |     |     |                         |     |     |               |  |
| 141頁・4行目   | に付ける(背掌方向)。   | に付ける(掌背方向)。                      |      |    |        |     |     |                         |     |     |               |  |
| 148頁・図   | 茎状突起  | 削除                               |      |    |        |     |     |                         |     |     |               |  |
| 157頁・7行目   | 7.5.1 正面像(後前方向)   | 7.5.1 正面像(前後方向)                  |      |    |        |     |     |                         |     |     |               |  |
| 163頁・2行目   | 7.7.1 正面像   | 7.7.1 正面像・斜位像                    |      |    |        |     |     |                         |     |     |               |  |
| 196頁・図   | B線の位置を修正  | 本正誤表添付の図1に差し替え                   |      |    |        |     |     |                         |     |     |               |  |
| 206頁・表9-1  | イマジニール300,350(2行)   | 削除                               |      |    |        |     |     |                         |     |     |               |  |
| 206頁・表9-1  | コンレイ  | 削除                               |      |    |        |     |     |                         |     |     |               |  |
| 216頁・下から4行目  | ABC   | ABL                              |      |    |        |     |     |                         |     |     |               |  |
| 226頁・下から5行目  | 精密描出を行う。質的診断の   | 精密描出を行う。ゾンデを使用し空気の量を適宜調整する。質的診断の |      |    |        |     |     |                         |     |     |               |  |
| 244頁・図9-50   | 写真の差し替え   | 本正誤表添付の図2に差し替え                   |      |    |        |     |     |                         |     |     |               |  |
| 245頁・図9-52   | 脾湾曲背臥位第1斜位像   | 肝湾曲部背臥位第1斜位像                     |      |    |        |     |     |                         |     |     |               |  |
| 272頁・下から1行目  | 2~3mmの  | 削除                               |      |    |        |     |     |                         |     |     |               |  |
| 273頁・1行目   | スポンジ(目的に合わせシートを細かく切ったものや粉末製剤)   | 削除                               |      |    |        |     |     |                         |     |     |               |  |
| 273頁・4行目,7行目,16行目,図9-79                                    | ゼラチンスポンジ  | ゼラチン                             |      |    |        |     |     |                         |     |     |               |  |
| 275頁・表9-6  | ゼラチンスポンジ  | ゼラチン                             |      |    |        |     |     |                         |     |     |               |  |
| 275頁・表9-6<br>永久塞栓物質の<br>ethanolamine oleate(液体)<br>の下に1行追加 | <table border="1"> <thead> <tr> <th></th> <th>塞栓物質</th> <th>用途</th> </tr> </thead> <tbody> <tr> <td rowspan="3">永久塞栓物質</td> <td>...</td> <td>...</td> </tr> <tr> <td>ethanolamine oleate(液体)</td> <td>静脈瘤</td> </tr> <tr> <td>ビーズ</td> <td>血管全般 ←この1行を追加</td> </tr> </tbody> </table> |                                  | 塞栓物質 | 用途 | 永久塞栓物質 | ... | ... | ethanolamine oleate(液体) | 静脈瘤 | ビーズ | 血管全般 ←この1行を追加 |  |
|  | 塞栓物質  | 用途                               |      |    |        |     |     |                         |     |     |               |  |
| 永久塞栓物質   | ...   | ...                              |      |    |        |     |     |                         |     |     |               |  |
|  | ethanolamine oleate(液体)   | 静脈瘤                              |      |    |        |     |     |                         |     |     |               |  |
|  | ビーズ   | 血管全般 ←この1行を追加                    |      |    |        |     |     |                         |     |     |               |  |
| 276頁・1行目   | 今後,国内でも使用可能になる見込みである。   | 国内でも使用可能になった。                    |      |    |        |     |     |                         |     |     |               |  |

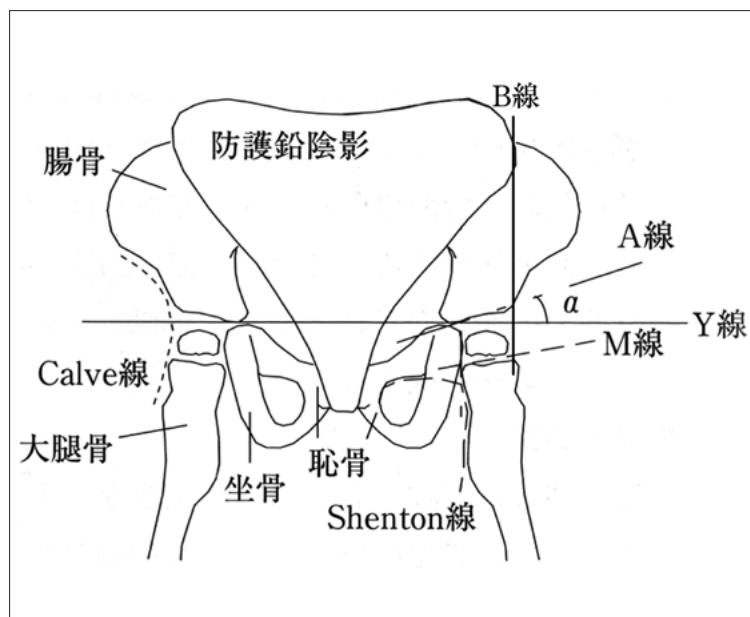


図1(196頁)

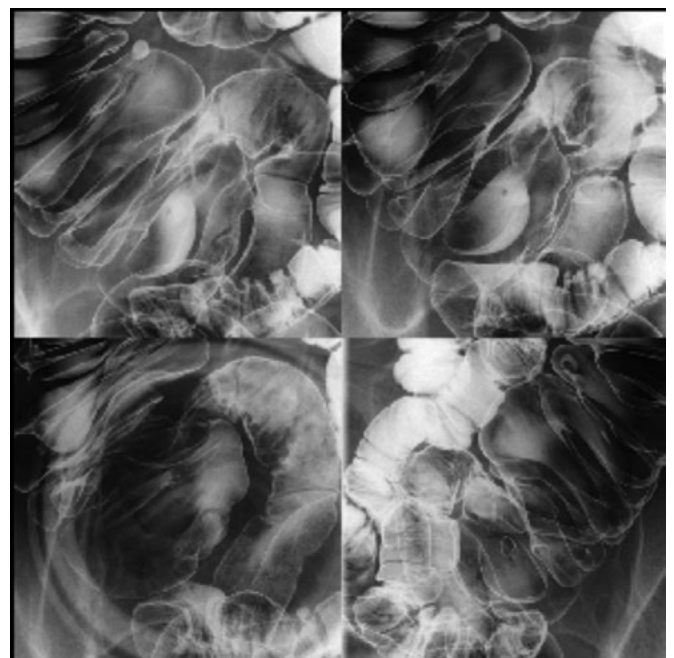


図2(244頁・図9-50)