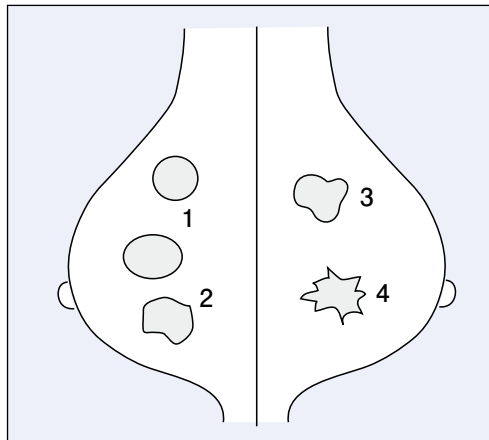


## 9. マンモグラフィ像における読影

マンモグラフィ像で腫瘍が認められた場合、その読影は形状、境界・辺縁、濃度について評価し、カテゴリー分類することについては先の項でも述べたが、このことをさらに模式図で示し、マンモグラフィ像とエコー像を同一症例で対比して示す。

### a. 腫瘍の形状について

腫瘍の形状について模式図(図a)で示す。形状の評価では下記に示す円形から不整形にいくほど悪性の可能性は高くなる。



図a 腫瘍の形状

表1 円形・楕円形で境界明瞭な腫瘍

- ・圧排性発育する乳癌  
充実腺管癌  
髄様癌  
粘液癌
- ・嚢胞
- ・線維腺腫
- ・葉状腫瘍
- ・嚢胞内腫瘍  
嚢胞内乳頭腫  
嚢胞内癌
- ・乳管内乳頭腫
- ・リンパ節
- ・まれなものに膿瘍、血腫、  
悪性リンパ腫、転移性腫瘍
- ・その他

・腫瘍の形状について模式図と番号を対比して示す。

#### 1. 円形 round・楕円形 oval

腫瘍が円形・楕円形を示すものをいう。

#### 2. 多角形 polygonal

腫瘍が丸みをもった多角形を示すものをいう。

#### 3. 分葉形 lobular

腫瘍が分葉形を示すものをいう。

#### 4. 不整形 irregular

腫瘍が不整形を示すものをいう。

・悪性度は上記番号が大きくなるほど高くなる。

表1は円形・楕円形で境界明瞭な腫瘍について示したものである。

・形状を表すマンモグラフィ像と乳腺エコー像

腫瘍の形状についてマンモグラフィ像と乳腺エコー像を対比して示す。



図a マンモグラフィ像 (カテゴリー3)



図b 乳腺エコー像

1. 円形

形状円形，境界明瞭，辺縁平滑な高濃度腫瘍がみられる(図a矢印)．同例の乳腺エコー像を図b矢印に示す．腫瘍は形状円形，境界明瞭平滑，内部エコーを欠いた嚢胞として描出されている．カテゴリー2．嚢胞である．



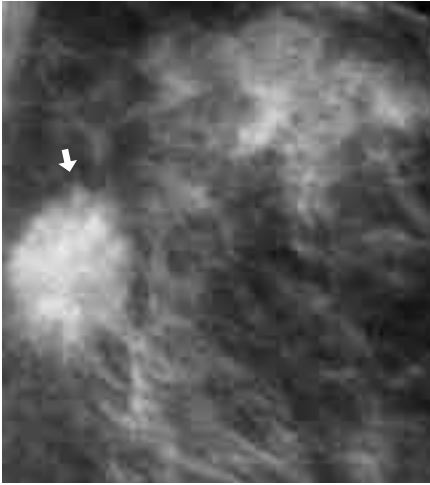
図a マンモグラフィ像 (カテゴリー3)



図b 乳腺エコー像

・円形

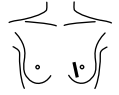
形状円形，辺縁平滑な高濃度腫瘍がみられる(図a矢印)．同例の乳腺エコー像を図b矢印に示す．腫瘍は形状円形，境界明瞭平滑，内部エコーを欠いた嚢胞として描出されている．カテゴリー2．嚢胞である．



図a マンモグラフィ像 (カテゴリー5)



図b 乳腺エコー像



・ 楕円形

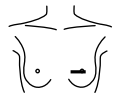
形状楕円形，辺縁微細鋸歯状およびスピキュラを示す高濃度腫瘍がみられる(図a矢印)．同例のエコー像を図b矢印に示す．腫瘍は形状不整形，境界不明瞭，ハローを伴い，前方境界線の断裂および後方エコーの欠損を示す像として捉えられている．カテゴリー5．硬癌であった．



図a マンモグラフィ像 (カテゴリー5)



図b 乳腺エコー像

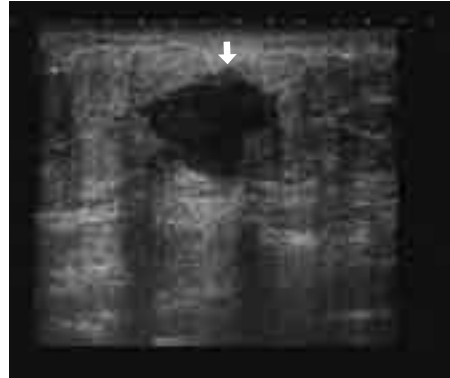


・ 楕円形

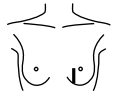
形状楕円形，辺縁微細鋸歯状，一部境界不明瞭な高濃度腫瘍がみられる(図a大矢印)．腫瘍内部には多形性の石灰化が認められる(小矢印)．腫瘍の乳腺エコー像を図b矢印に示す．腫瘍は形状分葉形，境界明瞭粗粒，内部には高エコースポットの散在がみられる．カテゴリー4．硬癌であった．



図a マンモグラフィ像 (カテゴリー5)

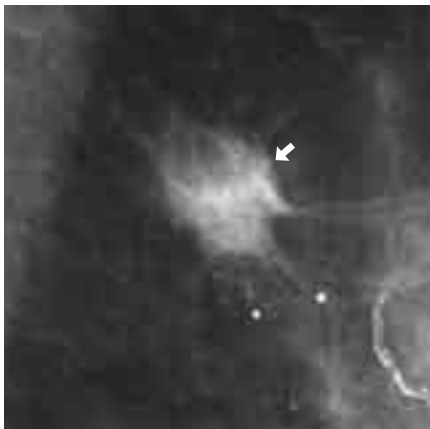


図b 乳腺エコー像



## 2. 多角形

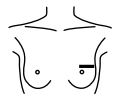
形状多角形，スピキュラを示す高濃度腫瘍がみられる(図a矢印)．同例の乳腺エコー像を図b矢印に示す．腫瘍は形状多角形，境界明瞭粗糙，前方境界線の断裂と内部エコー不均質な低エコー腫瘍として捉えられている．カテゴリー5．硬癌であった．



図a マンモグラフィ像 (カテゴリー5)



図b 乳腺エコー像



### ・多角形

形状多角形，スピキュラを示す高濃度腫瘍と微細線状の石灰化が区域性に集簇してみられる(図a矢印)．腫瘍の乳腺エコー像を図b矢印に示す．腫瘍は形状多角形，縦横比が大きく前方境界線の断裂を伴った低エコー腫瘍として描出されている．カテゴリー5．硬癌であった．