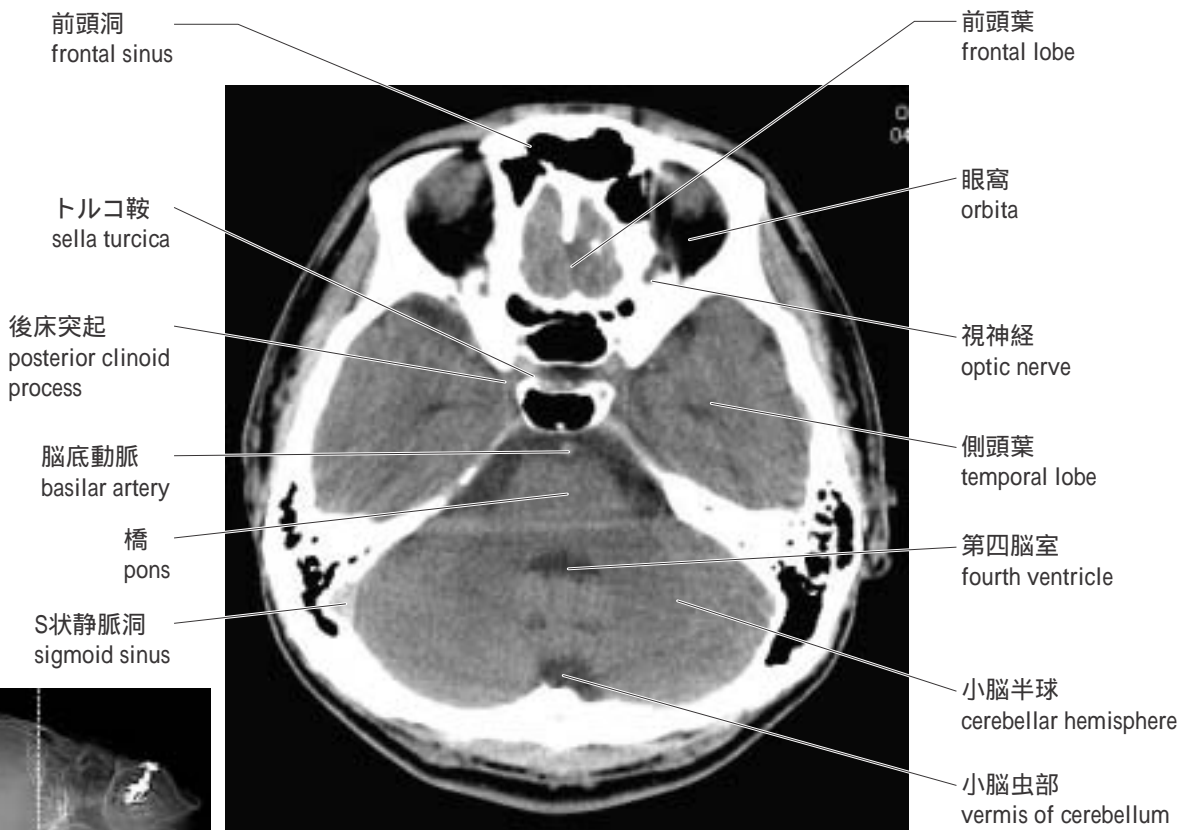
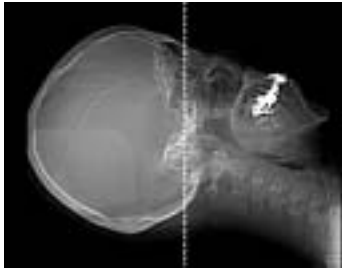


7・1・1 脳 brain



7・1・2 脳 brain



上前頭回
superior frontal gyrus

下前頭回
inferior frontal gyrus

前大脳動脈
anterior cerebral artery

中大脳動脈
middle cerebral artery

後大脳動脈
posterior cerebral artery

下側頭回
inferior temporal gyrus

S状静脈洞
sigmoid sinus

小脳半球
cerebellar hemisphere

直回
gyrus rectus

眼窩回
orbital gyri

側頭極
temporal pole

視交叉
optic chiasm

脳底槽の五角形
pentagon of basal cistern

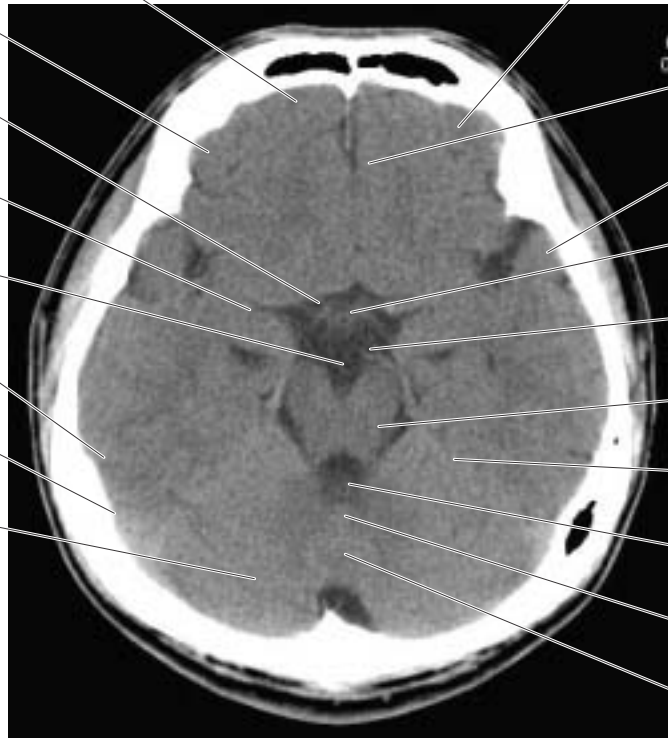
橋
pons

小脳テント
tentorium of cerebelli

第四脳室
fourth ventricle

虫部
vermis

小脳虫部
vermis of cerebellum



7・1・3 脳 brain



上前頭回
superior frontal gyrus

直回
gyrus rectus

第三脳室
third ventricle

上側頭回
superior temporal gyrus

中側頭回
middle temporal gyrus

海馬傍回
parahippocampal gyrus

第四脳室
fourth ventricle

下側頭回
inferior temporal gyrus

中前頭回
middle frontal gyrus

下前頭回
inferior frontal gyrus

外側溝
lateral sulcus(sylvian fissure)

島葉
insula(island of reili)

視床下部
hypothalamus

大脳脚
cerebral peduncle

中脳
midbrain

側脳室下角
temporal horn of lateral ventricle

迂回槽
cistern ambiens

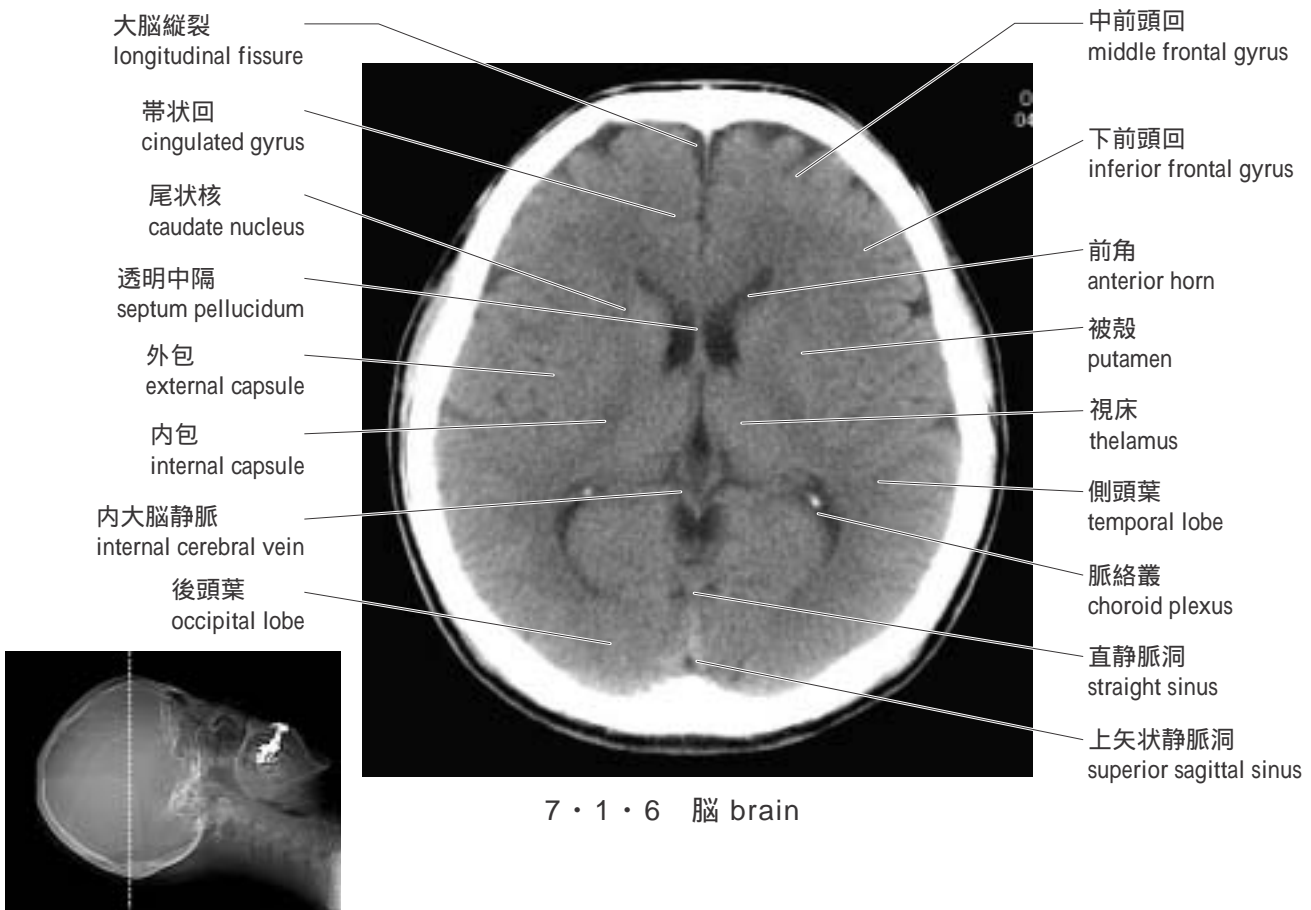
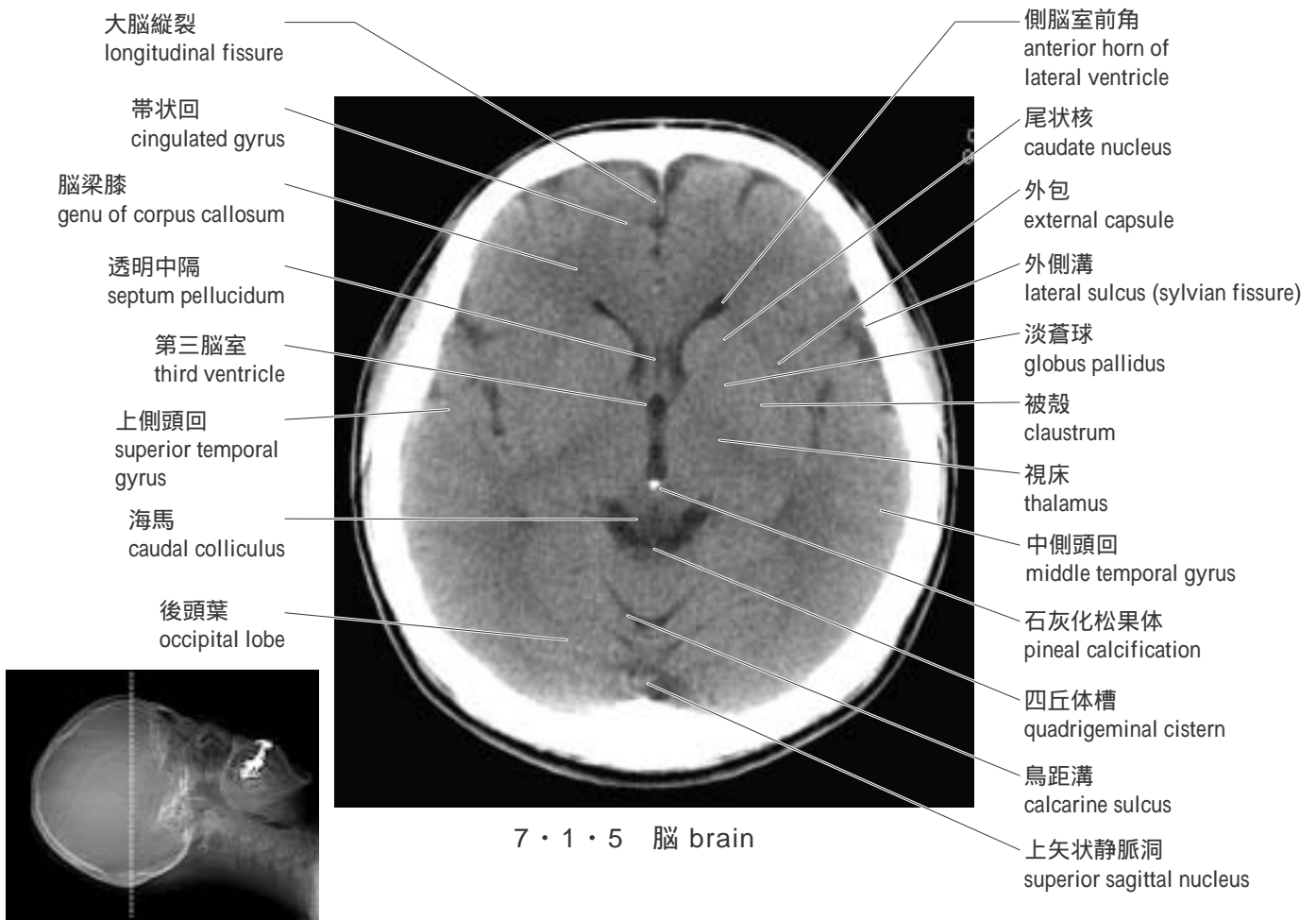
四丘体槽
quadrigeminal cistern

小脳虫部
vermis of cerebellum



7・1・4 脳 brain





上前頭回
superior frontal gyrus

大腦鎌
cerebri falx

尾狀核
caudate nucleus

中心前回
precentral gyrus

中心溝
central sulcus

中心後回
postcentral gyrus

橫側頭回
transverse temporal gyrus

楔前部
precuneus



中前頭回
middle frontal gyrus

下前頭回
inferior frontal gyrus

放射冠
corona radiata

側腦室
lateral ventricle

上側頭回
superior temporal gyrus

頭頂後頭溝
parieto-occipital sulcus

角回
angular gyrus

後頭回
occipital gyrus

上矢狀靜脈洞
superior sagittal sinus

楔部
cuneus

7 · 1 · 7 腦 brain

上前頭回
superior frontal gyrus

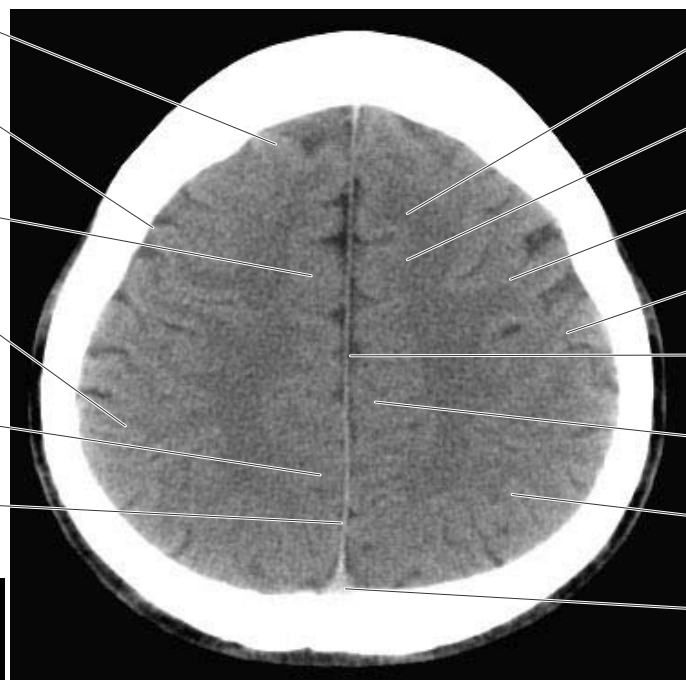
中心溝
central sulcus

帶狀回
cingulated gyrus

上頭頂小葉
superior parietal lobule

楔前部
precuneus

頭頂後頭溝
parieto-occipital sulcus



頭頂葉
parietal lobe

帶狀束
cingulus

中心前回
precentral gyrus

中心後回
postcentral gyrus

大腦鎌
cerebri falx

中心傍小葉
paracentral gyrus

角回
angular gyrus

上矢狀靜脈洞
superior sagittal sinus

7 · 1 · 8 腦 brain